



Умный замок

F11

TTLock



ИНСТРУКЦИЯ
Руководство пользователя

> ПРИВЕТСТВИЕ

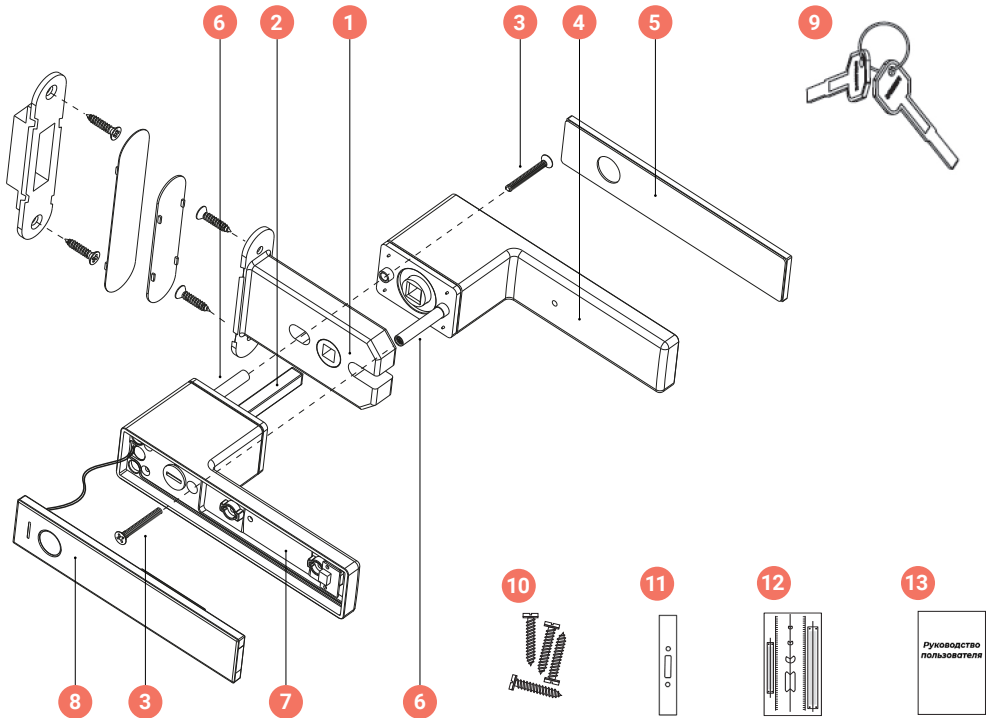
Благодарим вас за приобретение нашей продукции! Будьте уверены, что вы приобрели надежное и современное устройство для вашего комфорта и безопасности, которое прослужит вам долго при соблюдении простых правил эксплуатации.

Перед установкой замка рекомендуем внимательно прочитать эту инструкцию и в случае возникновения вопросов, обратиться к нашим специалистам: info@gimmel-locks.com

> СОДЕРЖАНИЕ

Комплектация _____	03	Приложение TTLock _____	09
Технические характеристики _____	04	Гарантийные обязательства _____	12
Установка _____	05	Гарантийный талон _____	13
Использование замка _____	07	Реестр внесенных пользователей _____	14

> КОМПЛЕКТАЦИЯ*



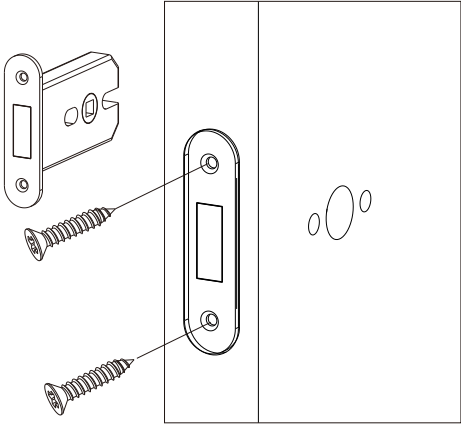
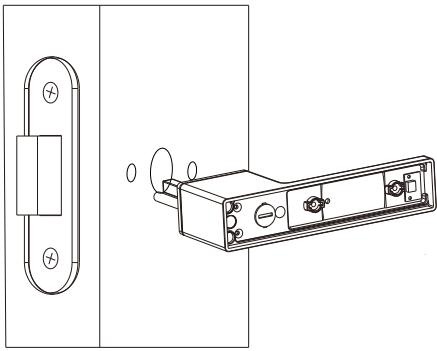
№	Наименование	Кол-во	№	Наименование	Кол-во
1	Замок врезной магнитный с накладкой	1 шт.	7	Внешняя ручка	1 шт.
2	Квадрат ручки	1 шт.	8	Панель внешней ручки со сканером	1 шт.
3	Винт ручки	2 шт.	9	Механический ключ	2 шт.
4	Внутренняя ручка	1 шт.	10	Монтажный комплект	1 шт.
5	Панель внутренней ручки	1 шт.	11	Ответная планка с накладкой	1 шт.
6	Втулки стяжные	2 шт.	12	Установочный шаблон	1 шт.
			13	Руководство пользователя	1 шт.

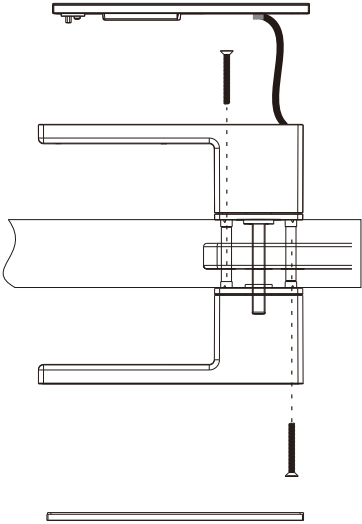
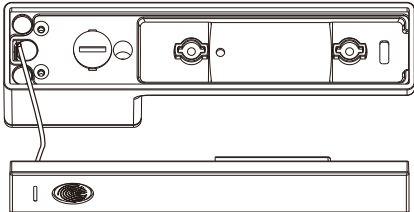
*Комплект поставки может быть изменен заводом изготовителем без предварительного уведомления потребителя.

➤ ТЕХНИЧЕСКИЕ ХАРАКТЕРИСТИКИ

№	Характеристика	Показатель
1	Тип замка	Умный замок
2	Вид замка	Врезной, полуавтоматический
3	Вид применения	Двери для помещений
4	Механизм секретности	Отпечаток пальца, цилиндрический механизм
5	Бэксет/дорнмасс	DM50
6	Толщина дверного полотна, мм	40-55 мм
7	Материал ручки	Металл/пластик
8	Материал замка	Металл/пластик
9	Количество отпечатков	100
10	Время распознавания отпечатка пальца, мс	Не более 500
11	Программа дистанционного управления	TTLock
12	Беспроводной интерфейс	Bluetooth
13	Питание	Встроенный аккумулятор
14	Предупреждение о низком заряде батарей	Есть
15	Рабочая влажность	20-93%, без конденсации
16	Максимальный диапазон рабочей температуры	От -20°C до +70°C
17	Индикация	Световая и звуковая
18	Цвет	Черный
19	Гарантия	1 год

УСТАНОВКА

№	Описание	Рисунок
1	<p>Подготовьте отверстия врезки по монтажному шаблону, входящему в комплект замка.</p> <p>Вставьте корпус замка в дверное полотно и закрепите саморезами.</p>	
2	<p>Установите стяжные втулки на корпус ручки.</p>	

№	Описание	Рисунок
3	<p>Установите ручки на дверь. Убедитесь, что квадрат ручки достаточной длины для работы замка и не упирается в ручку с внутренней стороны. Вставьте крепежные винты и плотно стяните внешнюю и внутреннюю ручки между собой.</p>	
4	<p>Установите панель с сенсором на внешнюю ручку и панель без сенсора на внутреннюю ручку.</p> <p>На открытой двери проверьте срабатывание язычка замка, работу сканера отпечатка пальца и механического ключа.</p>	

ИСПОЛЬЗОВАНИЕ ЗАМКА

№	Описание	Рисунок
1	<p>Открытие замка с помощью отпечатка пальца</p> <p>Поместите палец на сканер отпечатков пальцев как указано на рисунке, дождитесь звукового и светового сигнала и поверните ручку вниз, чтобы открыть дверь.</p>	<p>Сканер отпечатка пальца</p> <p>Верное положение пальца</p> <p>Неверное положение пальца</p>
2	<p>Зарядка аккумулятора</p> <p>При низком заряде аккумулятора, после каждого открывания внешняя ручка будет подавать световой сигнал красного цвета.</p> <p>Зарядите аккумулятор с помощью порта USB, расположенном с обратной стороны внешней ручки.</p>	<p>Порт для подключения</p>

№	Описание	Рисунок
3	<p>Открывание замка с помощью механического ключа</p> <p>Для открывания замка механическим ключом проделайте следующие действия:</p> <ol style="list-style-type: none"> 1. В отверстие с обратной стороны внешней ручки вставьте тонкий предмет (например зубочистку) и снимите панель. 2. Вставьте механический ключ и поверните его. 3. Нажмите ручку и откройте дверь. <p>Если необходимо заблокировать дверь, то поверните ключ в обратную сторону.</p>	



Работа ручек на морозе значительно сокращает срок службы аккумулятора и количество циклов отпираания! Рекомендуется эксплуатировать ручки при положительных температурах.

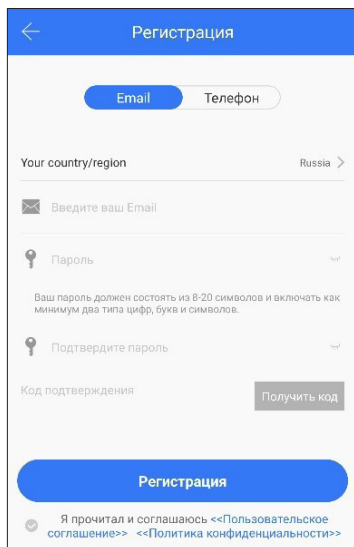
ПРИЛОЖЕНИЕ TTLOCK*

Введение

TTLock – это приложение для управления умным замком, которое можно использовать для управления различными типами умных устройств, таких как: дверные, навесные, парковочные, сейфовые, велосипедные замки, пульта управления устройствами и т.д. Приложение и замок обмениваются данными через Bluetooth соединение и позволяют разблокировать, заблокировать, обновить оборудование, прочитать запись операции и т.д.

Регистрация пользователя

Скачайте и установите приложение TTLock на ваш смартфон. После установки приложения, необходимо пройти регистрацию. Регистрация для пользователей в России доступна по e-мэйл.




При регистрации указывайте действующий e-мэйл, так как на него поступит запрос на подтверждение регистрации.

iOS



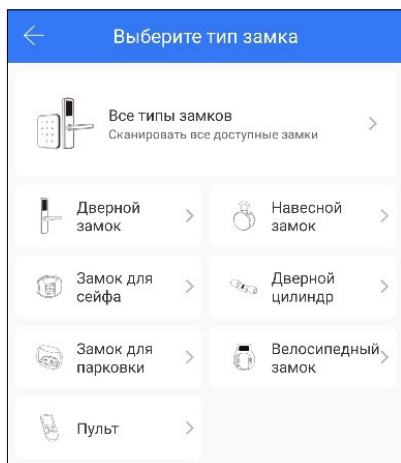
Android



*инструкция имеет общий характер и служит для ознакомления с принципами программирования и пользования приложением TTLock. Пункты меню, функции и изображения могут отличаться от вашего устройства.

Добавление замка в приложении

После успешной регистрации, вам будет доступна функция - «добавить замок».



При добавлении замка в приложении, необходимо находиться рядом с замком и иметь устойчивое интернет-соединение на вашем смартфоне.

После добавления замка в приложении вы становитесь главным администратором этого замка и можете редактировать список пользователей, вносить изменения в настройки замка, добавлять карты доступа, отпечатки и пароли. Так же вы можете назначить дополнительных администраторов для управления настройками замка, внесения и редактирования пользователей.

Распределение прав пользователей

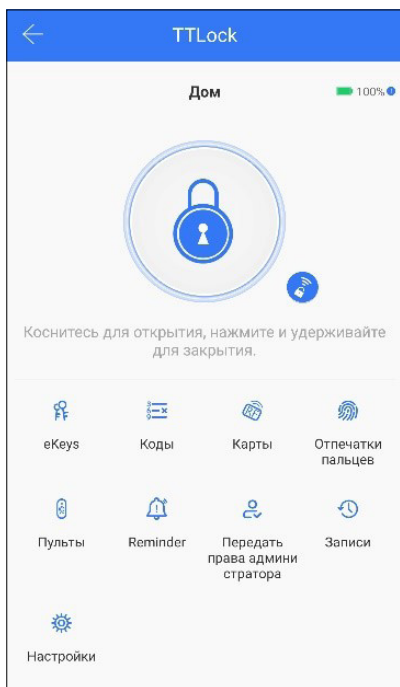
Первый пользователь, который добавил к себе замок в приложении TTLock, автоматически является для замка **главным администратором**. Главный администратор может быть только один, он обладает самым полным функционалом, может вносить изменения в настройки замков и управлять пользователями. Права главного администратора можно передать другому пользователю с сохранением всех настроек и пользователей в меню настройки замка.

Администратор — это пользователь, назначаемый главным администратором в меню настроек данного замка, который может вносить изменения в настройки замка и формировать список пользователей. Администратор может быть постоянным или временным, права администратора могут быть временно заблокированы. При удалении администратора могут быть также удалены все пользователи, созданные этим администратором.

Возможности приложения

Для управления настройками и функциями замка предусмотрены соответствующие пункты меню. Вы можете открывать/закрывать замок, добавлять/удалять пользователей, присваивать пароли и время доступа, смотреть статистику пользования замком.

Для управления замком удаленно необходимо подключить замок к сети интернет через встроенный модуль Wi-Fi. Если в комплектации вашего замка не предусмотрен данный модуль, подключение к сети интернет можно настроить через Wi-Fi шлюз, который приобретается отдельно.



При внесении в память замка новых пользователей (карты, пароли, eKey, отпечатки), все данные синхронизируются с облачным сервером (lock2.ttlock.com) и у вас в облаке всегда остается резервная копия данных вашего замка. В приложении TTLock – есть возможность синхронизации данных (кроме отпечатка) одного замка с другим, вы можете запрограммировать один замок и скопировать из него данные на другие замки (кроме отпечатков).

Если замок настроен для работы только по Bluetooth соединению, то вы можете одновременно вносить eKey в память нескольких контроллеров используя приложение на смартфоне или web-кабинет TTLock (lock2.ttlock.com). Для этого вам не нужен никакой канал связи с замком (вся информация хранится на облаке и передается в смартфоны пользователей).

ГАРАНТИЙНЫЕ ОБЯЗАТЕЛЬСТВА

Предприятие-изготовитель гарантирует соответствие замка требованиям безопасности при соблюдении потребителем правил хранения, монтажа и эксплуатации, изложенных в настоящем руководстве. Гарантийный срок эксплуатации замка составляет один год со дня продажи.

Предприятие-изготовитель оставляет за собой право отказать в гарантии при нарушении условий эксплуатации и правил установки замка.

Предприятие-изготовитель оставляет за собой право в любой момент вносить изменения в конструкцию, дизайн и комплектацию товара без предварительного уведомления. Гарантия не распространяется на замки, имеющие повреждения корпуса или подвергшиеся разборке потребителем. При покупке замка требуйте отметку даты его продажи в гарантийном талоне и проверяйте комплектность замка согласно данному руководству по эксплуатации. Гарантийные обязательства производителя обеспечиваются в соответствии с Законом РФ «О защите прав потребителей».

> ГАРАНТИЙНЫЙ ТАЛОН

Умный замок F11 TTLock



ФИО покупателя

Адрес

Телефон

Серийный номер

Дата покупки

ДД ММ ГГГГ

Дата установки

ДД ММ ГГГГ

> РЕЕСТР ВНЕСЕННЫХ ПОЛЬЗОВАТЕЛЕЙ

№	Имя
1	
2	
3	
4	
5	
6	
7	
8	
9	
10	
11	
12	
13	
14	
15	
16	
17	
18	
19	
20	
21	
22	
23	

№	Имя
24	
25	
26	
27	
28	
29	
30	
31	
32	
33	
34	
35	
36	
37	
38	
39	
40	
41	
42	
43	
44	
45	
46	
47	
48	
49	
50	

Инструкция доступна на сайте
gimmel-locks.com

